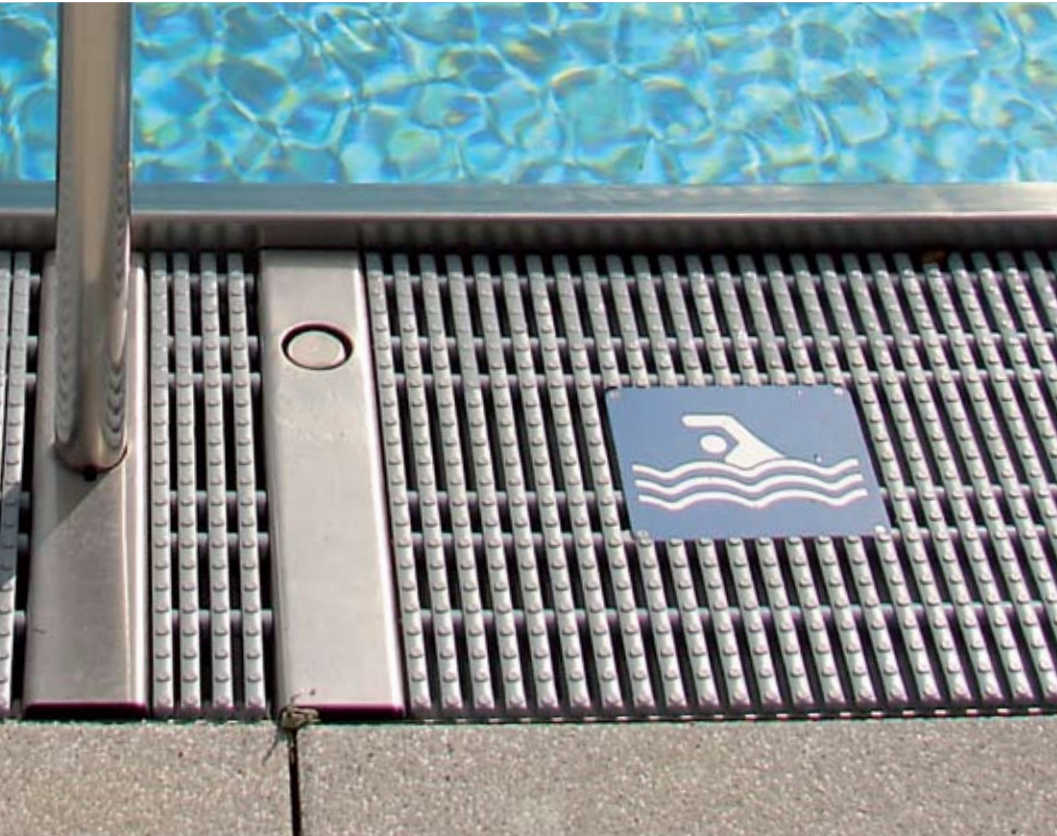




Edelstahl – ein edler Werkstoff
mit hoher Lebensdauer

Firmenprofil



Die AWT Umwelttechnik Eisleben GmbH ist ein mittelständisches Unternehmen mit Sitz in Sachsen-Anhalt.

Das Produktspektrum umfasst technologisch anspruchsvolle Metallkonstruktionen, Maschinen und Bauteile, welche durch einen hohen Anteil von rostfreien Edelstählen geprägt sind.

Neben dem Bau von Edelstahl-Schwimmbekken mit Zubehör fertigen wir sowohl Druckbehälter, Kolonnen und Lagertanks als auch Maschinenteknik für umwelttechnische Anlagen.

Wir entwickeln, konstruieren, fertigen und montieren die Produkte in engster Abstimmung mit unseren Kunden durch eigenes Personal.

Unser technisches Büro arbeitet mit modernster Software für die mechanische und elektrotechnische Planung.

In unserer Fertigung wird durch modernste Zuschnitt- und Schweißtechnik mit der Spezialisierung auf Edelstahl ein hohes Qualitätsniveau sichergestellt. Durch die an unser Unternehmen

direkt angrenzende Edelstahlbeizerei Eisleben GmbH, ein Unternehmen der Deutschen Derusit AG, wird die fachgerechte Herstellung durch eine optimale Nachbehandlung mit entsprechenden Beizverfahren abgeschlossen.

Die anschließende Montage und der bedarfsgerechte Service durch unser eigenes Personal ergeben für unsere Kunden eine Gesamtleistung aus einer Hand.



Für die Herstellung der Edelstahl-Schwimmbecken kommen bedarfsgerechte Werkstoffe zum Einsatz.

Abhängig von den Anforderungen können wir aus einer breiten Palette den optimalen Werkstoff auswählen.

Wir verarbeiten:

Austenitische Edelstähle	korrosionsbeständig	1.4301, 1.4541, 1.4571, 1.4401, 1.4404, 1.4435, 1.4835 und andere
	hochkorrosionsbeständig	1.4539 und andere
	Ferritisch-austenitische Edelstähle (Duplex)	hochkorrosionsbeständig
Aluminium	Meerwasserbeständig	AlMg1, AlMg3, AlMg5, AlMgSi0,5 und andere
Kunststoff	Chemikalienbeständig	PE, PP, PVC, GFK und andere

Freibäder



Schwimmbekken aus Edelstahl sind durch ihre vielfältige Gestaltungsmöglichkeit für alle Formen und Größen individuell für die Kunden herstellbar.

Die Becken zeichnen sich durch eine ausgesprochen hochwertige Optik und einfachste Reinigung

und Instandhaltung aus.

Durch die glatte und vollkommen dichte Edelstahloberfläche sind die Becken in hygienischer und langlebiger Ausführung anderen Werkstoffen deutlich überlegen. Auf den glatten und dichten Edelstahlf lächen finden Anhaftun-

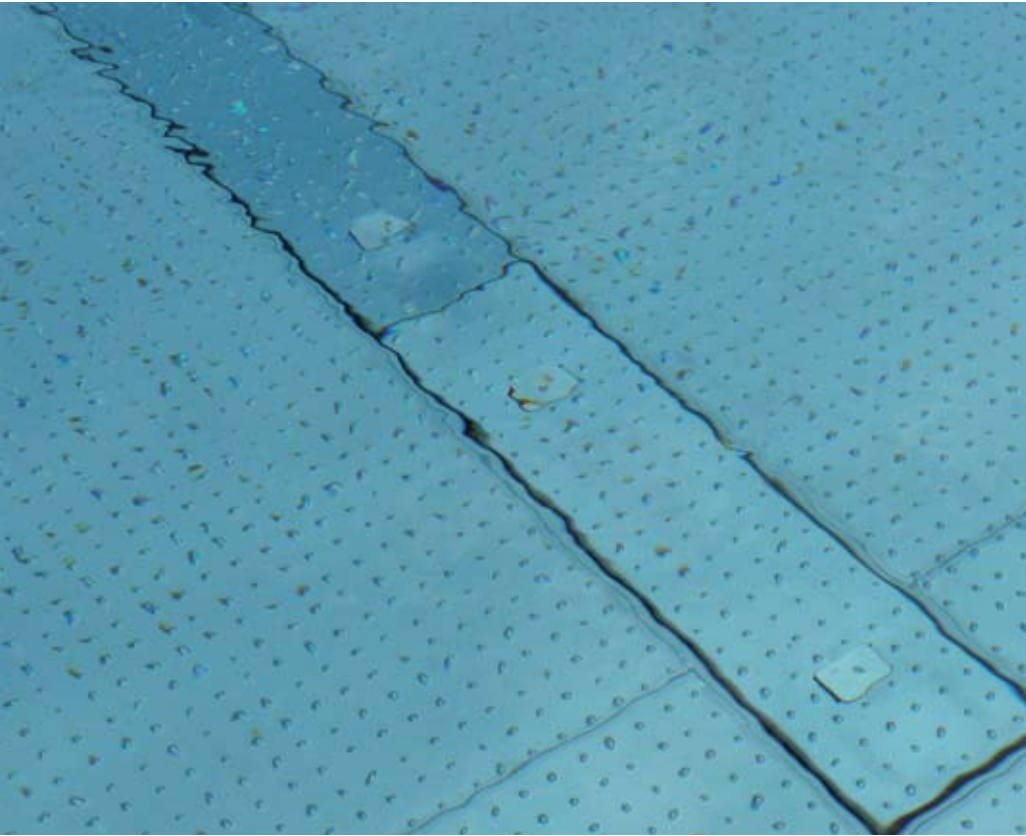
gen, Bewuchs, Pilze und Bakterien keinen Halt und können die Oberflächen nicht schädigen. Durch die fugenlose Gestaltung der Oberfläche ist die Reinigung mit Wasser und Seifen vollflächig in einfachster und schneller Ausführung möglich.



Die Wintersicherheit ist mit wassergefüllten Becken ebenfalls einfach und absolut zuverlässig gegeben.
Die Edelstahlbecken können sowohl als Neubau als auch als Einbau in zu sanierende alte Fliesen-oder Folienbecken

ausgeführt werden.
Formschön werden zu den Edelstahl-Becken auch Zubehöreinrichtungen und Attraktionen ausgeführt.

Hallenbäder



Auch die Hallenbäder aus Edelstahl sind durch ihre vielfältige Gestaltungsmöglichkeit für alle Formen und Größen individuell für die Kunden herstellbar. Für die Hallenbadatmosphäre stehen Edelstähle mit korrosions-

resistenten Eigenschaften auch für Solewasser zur Verfügung. Durch die individuelle Herstellung und die Verschweißung der Edelstahlbleche am Ausführungs-ort können auch bei Anlagen mit sehr beengtem Zugang die

Bauteilgrößen dem Ausführungs-ort angepasst werden. Durch die vergleichsweise leichte Bauform ist die Montage daher auch an schwer zugänglichen Orten kostengünstig ausführbar.



Die individuell hergestellten Becken können problemlos mit anderen Werkstoffen kombiniert werden, sodass Erweiterungen oder Umbauten sehr einfach ausgeführt werden können.
Die Edelstahlbecken in der Halle

können wie im Freien sowohl als Neubau als auch als Einbau in zu sanierende alte Fliesen-oder Folienbecken ausgeführt werden.

Rohrleitungsbau



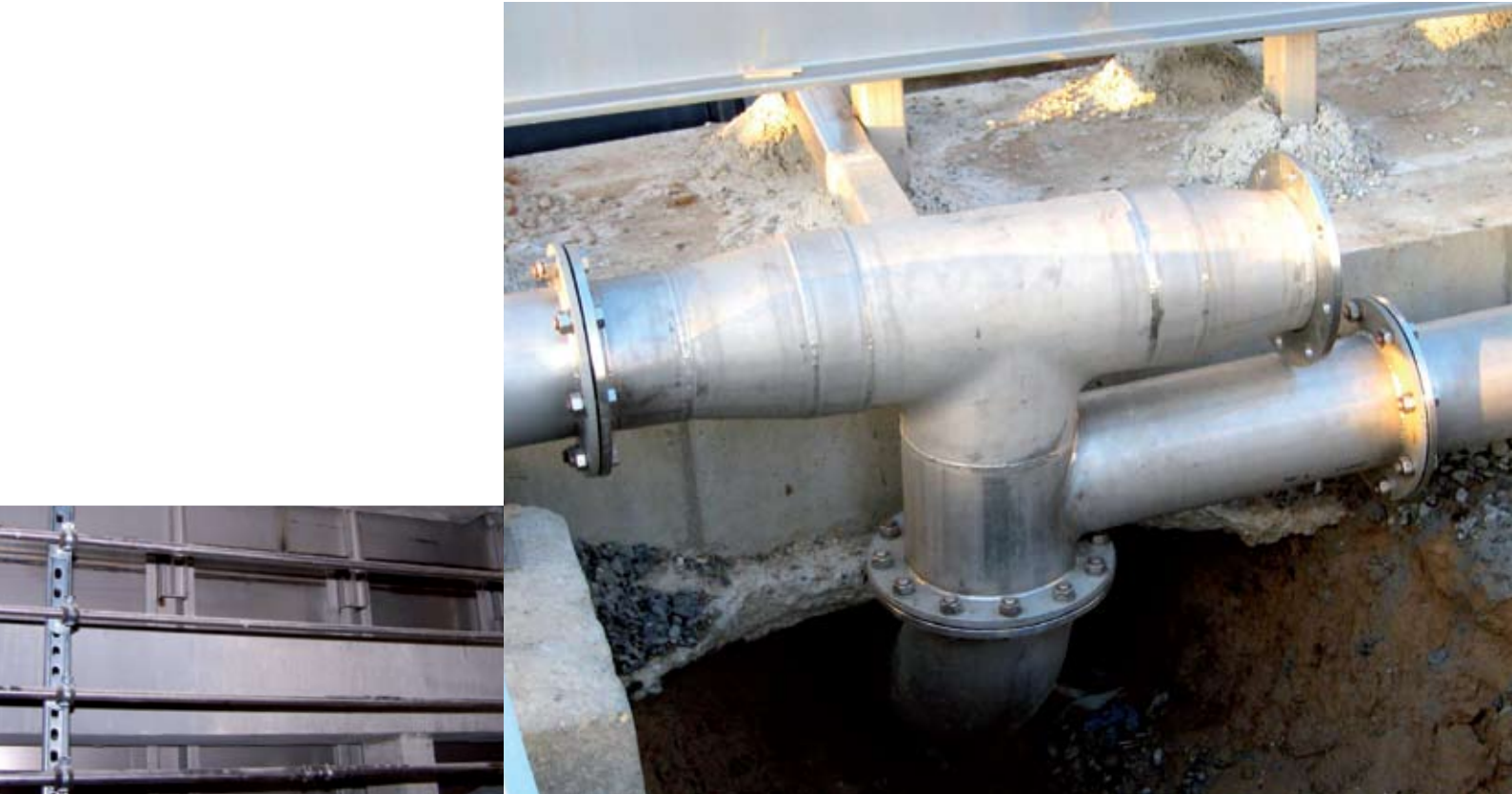
Edelstahlschwimmbecken werden mit Rohrleitungen, Pumpen, Filtern und Armaturen sowie elektrischen Anschlüssen in die Gesamtanlage eingebunden.

Im Rahmen der Planung können wir die Rohrdimensionen, die Pumpenauslegungen, die Armatu-

renauswahl und den Rohrleitungsverlauf in unserer Konstruktionsabteilung bestimmen und diese Ausrüstung als Gesamtleistung übernehmen.

Wir fertigen Rohrleitungen und Formstücke weitestmöglich in unserem Werk vor und können

dadurch mit unserem Montagepersonal in kurzen Montagezeiten die Edelstahl-Becken und die Attraktionen mit allen notwendigen Rohrleitungen, Pumpen, Filtern und Armaturen anschließen.



Wir produzieren auch Mauereinbauteile, welche im Zuge von Bauarbeiten bereits den Baufirmen zum Einbetonieren zur Verfügung gestellt werden können.

Die Rohrleitungen können von uns aus den verschiedensten Werk-

stoffen passend zu den Anforderungen hergestellt werden.

Auch Sonderbeschichtungen wie Gummierungen, Rilsanbeschichtungen und diverse Farbbeschichtungen gehören zu unserem Lieferprogramm.

Zulassungen



Qualitätsmanagement: DIN EN ISO 9001:2000

Schweißfachbetrieb: DIN EN 729-2

Herstellerqualifikation zum Schweißen von

Stahlbauten nach DIN18800-7:2002-09 Klasse E für DIN 18800-7

und DIN 15018

Herstellerqualifikation zum Schweißen von

Aluminiumkonstruktionen

nach DIN V 4113-3:2003-11: Klasse C

geprüfte Schweißer: nach DIN EN 287-1

nach DIN EN ISO 9606-2

Druckgeräterichtlinie Modul A1, F und G sowie

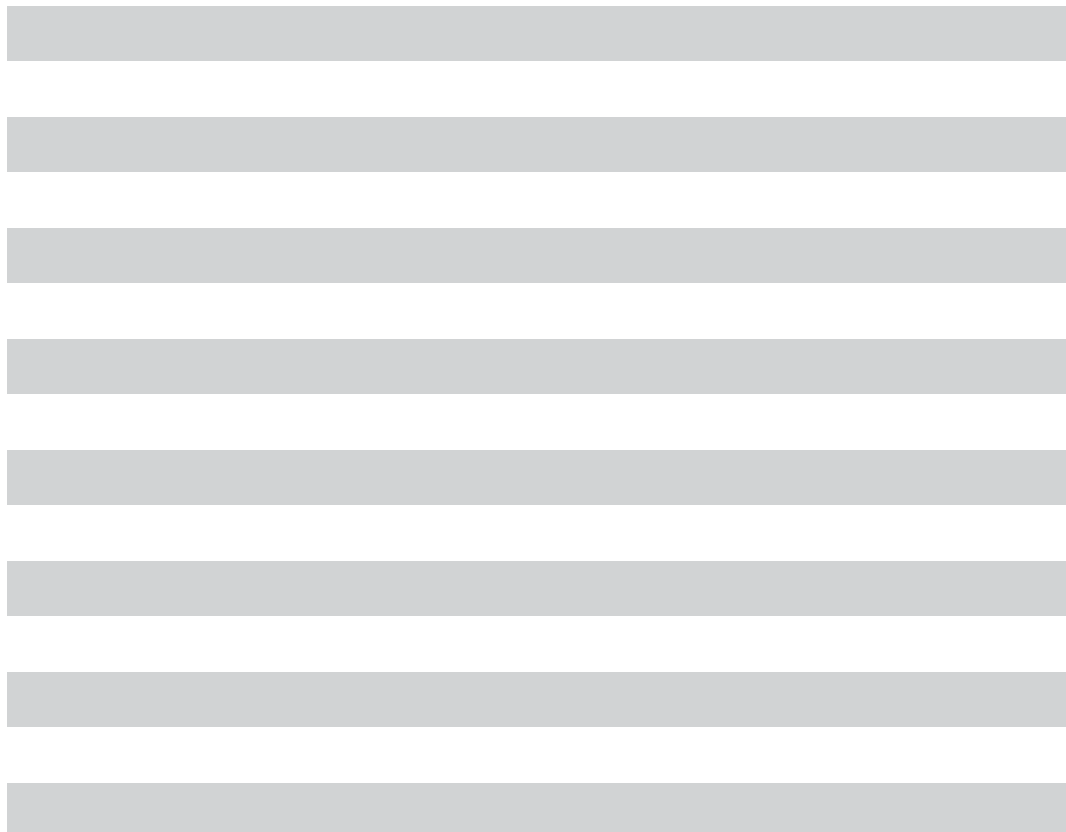
AD2000-HP 0 und

DIN EN ISO 3834-3

Umstempelungsberechtigung Druckgeräterichtlinie

und AD2000 HP0

Geprüfter Fachbetrieb gemäß WHG §19I



Referenzen



Art	Baujahr	Anlage
Freibäder		
Schwimmerbecken 1.057 m ² (50 x 21 m), Springerbecken 134 m ² (12,5 x 10,7 m), Nichtschwimmerbecken 992 m ² (42,5 x 31 m), Kinderbecken 89 m ² (16 x 8 m)	2009	Nordbad Erfurt
Schwimmerbecken 1.058 m ² (21 x 50 m), Freizeitbecken 740 m ² (14,5 x 50 m), Attraktionsbecken 400 m ² (25 x 15 m), Strömungskanal, Massagebänke, Massageliege	2007/2008	Freibad Wiesloch
Thermalschwimmbecken 138 m ² (13 x 10 m) bis 1,35 m Tiefe, inkl. Einstiegstreppen und Sprudelliegen, Material: 1.4462, Massagebank, Bodensprudler, Massagedüsen	2007	Alb Therme Bad Urach
Schwimmbecken 150 m ² , Strömungskanal, Massagedüsen und Massagesitzgruppe, Material: 1.4404	2006	Freibad Peine
Hallenbäder		
Therapiebecken 75 m ² (12,50 x 7,0 m), 2,45 m Tiefe, mit vollflächigem Hubboden, nutzbare Wassertiefe 0,00 m bis 1,80 m, Material: 1.4404, Hubstufentreppe	2008/2009	Ernst-Barlach-Schulen
Außenbecken Nichtschwimmer 135 m ² (21 x 8 m) 1,35 m Tiefe, Material: 1.4404, inkl. Einstiegstreppen und Rohrsprudelliegen Massagedüsen	2008	Hallenbad Süd Nürnberg
Schwimmerbecken 320 m ² (25 x 12,5 m) mit Massagedüsen und Schweinwerfern Nichtschwimmerbecken 127,5 m ² (10 x 12,5 m) mit Nackenduschen und Scheinwerfern, Material 1.4404	2006	Hallenbad Nidderau
Schwimmerbecken mit Springerbereich 312,5 m ² (25 x 12,5 m) bis 4 m Tiefe, Bodenkanäle, Massagedüsen, Schwall- duschen, Nackenduschen, Bodensprudler, Kristalllichtfliese, Schweinwerfer	2007	Hallenbad Ketsch

Kontakt

**AWT Umwelttechnik
Eisleben GmbH**

Querfurter Straße 7
06295 Lutherstadt Eisleben

Tel.: +49 (0) 34 75 / 63 36 - 0

Fax: +49 (0) 34 75 / 63 36 - 10

E-Mail: info@awt-eisleben.de

Web: www.awt-eisleben.de