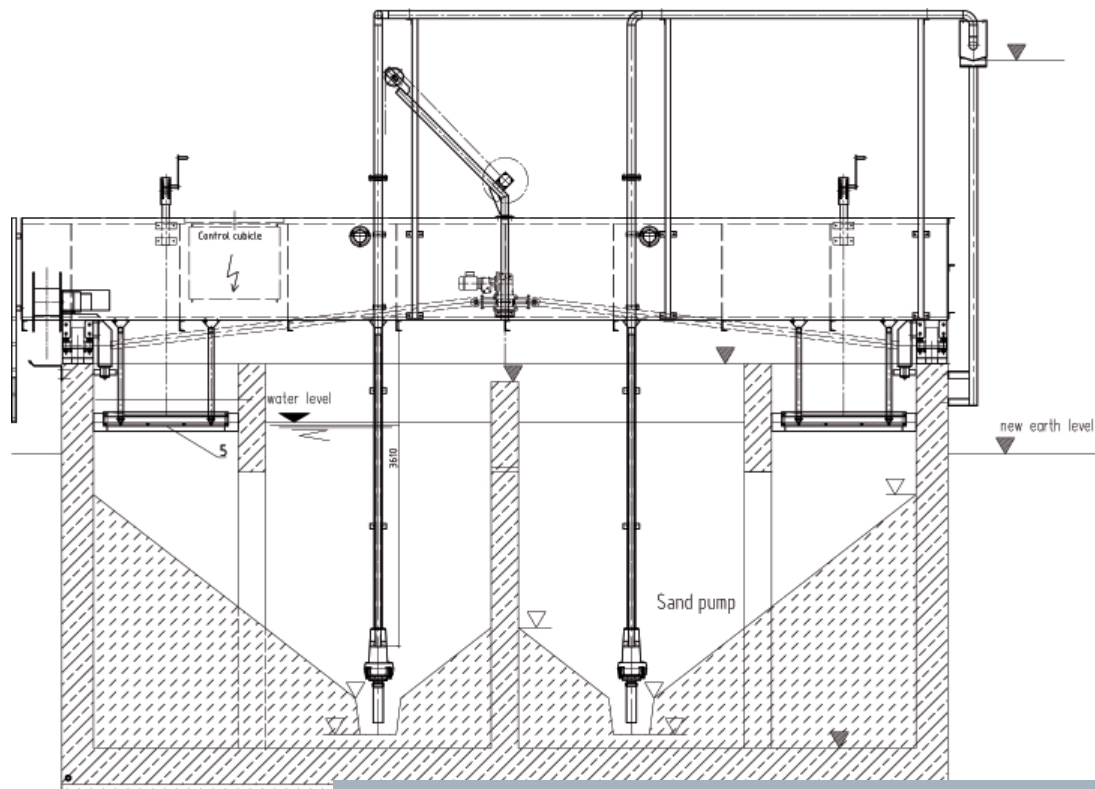


Sandfangräumgerät



Skizze: Doppelsandfang mit Sandpumpe und Fettschild mit Handhub, einem Aushebekran für beide Pumpen und einer Sanddruckleitung die zur Edelstahlsandsammelrinne führt.

Sandfangräumgerät zur Räumung des Sand- und Fettschlammes bestehend aus:

Räumerbrücke in den verschiedenen Varianten als Vollwandkonstruktion (Brüstungshöhe: 1,10 m) mit innen liegendem Laufsteg (Breite zwischen: 0,8 und 1,00 m) mit rutschsicheren Sicherheitsrosten sowie einseitiger UVV-gerechter Aufstiegsleiter.

Motorleitungstrommel für die Stromzuführung in feuerverzinkter Ausführung 12polig mit entsprechendem Schleppkabel sowie Kabelzugentlastung.

Fahrwerk mit Gummi- oder Vulkananlaufrädern sowie Schienenläufräder wahlweise mit Ritzel für Zahnstangen. Antrieb durch Flachgetriebemotor, der mit Gelenkwellen auf die beiden Antriebsräder wirkt. Führungsräder (bei Radantrieb) an den Innenkanten der Beckenlängswände. Fahrwegsbegrenzung elektrisch durch Grenzscharter und mechanisch durch Prellböcke mit Puffer. Mit einem vorgelagerten Abweiserschild mit verstellbarer Gummileiste.

Sandräumung entweder mit Tauchmotorpumpen und Förderleitungen zu der seitlich angeordneten, bauseitigen Sandsammelrinne aus Beton oder Edelstahl. Mit dem mobilen Schwenkgalgen kann die Tauchmotorpumpe zu Wartungszwecken auf die Räumerbrücke gehoben werden können oder mit automatisch tätigen Bodenschild das den sedimentierten Sand in den am Ende der Räumbahn bauseits vorhanden Bodentrichter zieht.

Räumschilde für die Fettkammern mit seitlicher Gummiabstreiferleiste gelenkig mit Hohlprofilgestänge an der Räumerbrücke angehängt und mit elektrischer Seilwinde hebbbar (auf Wunsch mit Schneckengetriebebremsmotor und Seiltrommel)

Beheizter, belüfteter und beleuchteter Edelstahl-Steuerschrank mit allen Bedienelementen für die Steuerung des Räumers (Relais-Steuerung, SPS Steuerung möglich auch mit Bus-Kopplung) an der Frontseite. Komplette Installation der Aggregate des Räumgerätes, mit Laufgradüberwachung des nicht angetriebenen Laufrades, mit Not-Aus-Schalter am Brückenaufstieg und am Steuerschrank, mit einer Steckdose 220 V, sowie mit Wannenleuchten zur Beleuchtung des Räumers. Auf Kundenwunsch auch in Explosionsgeschützter Ausführung.

Kabelablage auf Flachstahlbügeln, die im Abstand von 1,50 m an die Beckenaußenwand zu dübeln sind.

Sandfangräumgerät



Ausführungen

Varianten:	Einkammersandfang Doppelsandfang Dreifachsandfang
Brückenform:	Vollwandbrücke Halbhohe Vollwandbrücken mit aufgesetztem Geländer Fachwerkbrücke (offene und geschlossene Form) Profilträgerbrücke
Räumgeschw.:	ein-/ zweifach, FU-gesteuert
Antrieb:	Randantrieb Zentralantrieb kraftschlüssig (Radantrieb) formschlüssig (Ritzel mit Zahnstange / Triebstock)
Laufträder:	Schwerlastträder (Gummi- oder Vulkollanbereift), Schienenlaufträder
Räumverfahren:	Schild- und Saugräumung
Räummedium:	Sandabsetzung Fettschlamm
Wintersicherung:	Schiene mit Zahnstangenantrieb Beheizte Fahrbahnabdeckung Tropfenteisung automatisch / manuell Schneekehrgerät automatisch / manuell Heißluftgebläse / Infrarotstrahler

Hauptabmessungen

Beckenbreite:	bis 12 m
Beckenlänge:	bis 50 m
Beckentiefe:	bis 5 m

Material

Überwasserteile:
Stahl verzinkt, Stahl verzinkt mit Anstrich, Edelstahl 1.4301, Edelstahl 1.4571 weitere Werkstoffe auf Anfrage

Unterwasserteile:
Edelstahl 1.4301, Edelstahl 1.4571
Weitere Werkstoffe auf Anfrage

AWT Umwelttechnik
Eisleben GmbH

Querfurter Straße 7
06295 Lutherstadt Eisleben

Tel.: +49 (0) 34 75 / 63 36 - 0
Fax: +49 (0) 34 75 / 63 36 - 10
E-Mail: info@awt-eisleben.de
Web: www.awt-eisleben.de