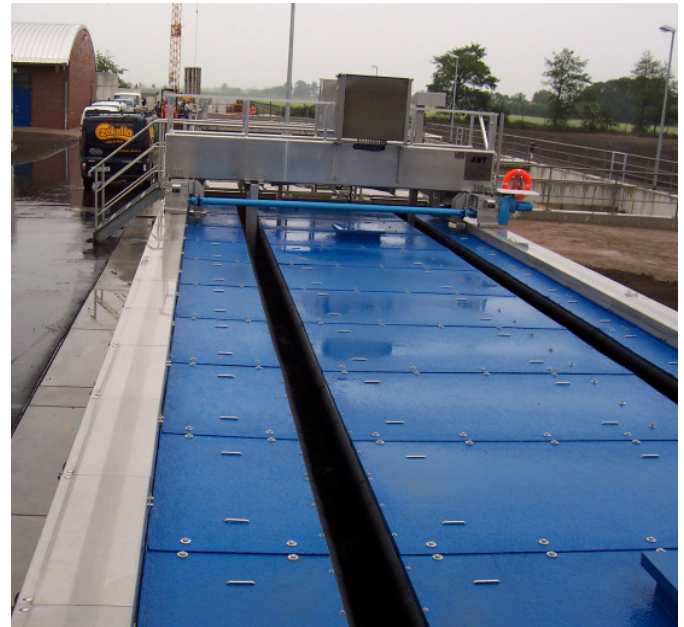
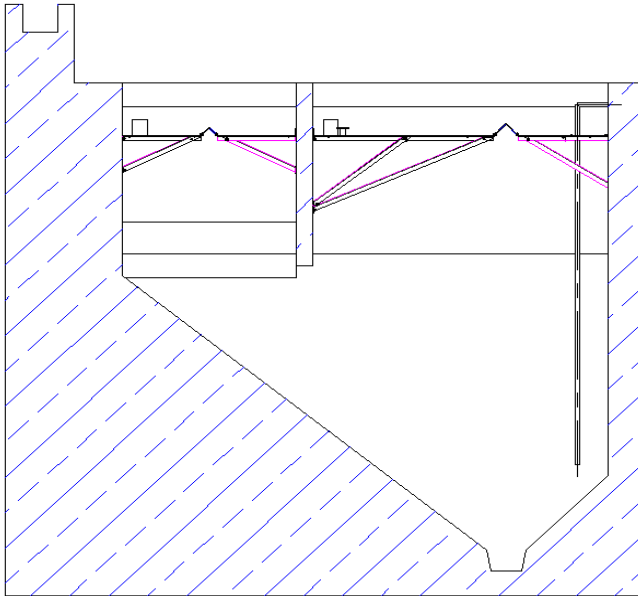


Abdeckung Sandfang



Abdeckung für Sandfangbecken bestehend aus:

Abdeckung für die Sandkammer

Ausführung als geschlitzte, begehbare oder nicht begehbare Abdeckung der Sandkammer mit Glatt- oder Riffelblech. Abdeckungen aufgelagert auf Konsolen, die an den Beckenseiten- und Beckenstirnwänden befestigt sind.

Schlitzabdeckung für die Durchfahrt der Pumpendruckleitung und/oder Schildgestänge mit Gummilippen- bzw. Bürstendichtung.

Anschlussstutzen für die Absaugung in entsprechender Dimensionierung. Inspektions- und Demontageklappe für die Sandförderpumpe.

Abdeckung für die Fettkammer

Ausführung als geschlitzte, begehbare oder nicht begehbare Abdeckung der Sandkammer mit Glatt- oder Riffelblech. Abdeckungen aufgelagert auf Konsolen, die an den Beckenseiten- und Beckenstirnwänden befestigt sind.

Schlitzabdeckung für die Durchfahrt des Fettschildgestänges mit Gummilippen- bzw. Bürstendichtung. Anschlussstutzen für die Absaugung in entsprechender Dimensionierung. Inspektions- und Demontageklappe für das Fettschild.

Hauptabmessungen

Beckenbreite: bis 12 m
Beckenlänge: bis 50 m

Material

Überwasserteile:
Stahl verzinkt, Stahl verzinkt mit Anstrich, Edelstahl 1.4301, Edelstahl 1.4571, AlMg3
weitere Werkstoffe auf Anfrage

Unterswasserteile:
Edelstahl 1.4301, Edelstahl 1.4571
weitere Werkstoffe auf Anfrage

AWT Umwelttechnik
Eisleben GmbH

Querfurter Straße 7
06295 Lutherstadt Eisleben

Tel.: +49 (0) 34 75 / 63 36 - 0
Fax: +49 (0) 34 75 / 63 36 - 10
E-Mail: info@awt-eisleben.de
Web: www.awt-eisleben.de